

Avaliação Externa das Escolas 2013-14

Escola Não Agrupada

Área Territorial

SUL

Identificação

Código da Unidade de Gestão

402606

Código da Sede (no caso dos Agrupamentos)

402606

Denominação da Unidade de Gestão

Escola Secundária da Quinta do Marquês, Oeiras

Denominação da escola sede (no caso dos Agrupamentos)

Escola Secundária da Quinta do Marquês, Oeiras

Endereço da escola (sede)

R. das Escolas - Quinta do Marquês

Código Postal

2780-102 OEIRAS

Concelho

Oeiras

Escolas da Unidade de Gestão

Número de escolas por Tipologia

	0
Jardim-de-infância	0
Escola básica	0
Escola básica e secundária	0
Escola secundária	1
Escola profissional	0
Escola artística	0



GOVERNO DE
PORTUGAL

MINISTÉRIO DA EDUCAÇÃO
E CIÊNCIA



Inspeção-Geral da
Educação e Ciência

Dados de Contexto

2013/14

Fonte: MISI - DGEEC (Outubro 2013)

Número de Alunos e Turmas

UO / Ciclo / Ano	Nr. Alunos	Nr. Turmas	Idade	Sexo F
402606 Escola Secundária da Quinta do Marquês, Oeiras	1057	39		
Basico	497	18		
Regular	497	18		
7º Ano	168	6	12,1	45,83%
8º Ano	162	6	13,0	50,0%
9º Ano	167	6	14,1	46,71%
Secundario	560	21		
RegularCH	560	21		
10º Ano	197	7	15,1	54,31%
11º Ano	180	7	16,2	52,78%
12º Ano	183	7	17,1	59,02%
Total	1057	39		

Alunos por turma

28
28
28
27
28
27
27
28
26
26
27

Número de Alunos por Escalão de Acção Social Escolar

			Escalão A	Escalão B	Não tem	Total
Secundario	RegularCH	10º	13	9	175	197
		11º	6	6	168	180
		12º	11	12	160	183
Basico	Regular	7º Ano	8	10	150	168
		8º Ano	11	10	141	162
		9º Ano	12	10	145	167
		Total	61	57	939	1057

% Alunos sem

ASE
89%
93%
87%
89%
87%
87%
89%

Número de Alunos por Naturalidade

	Bas	Sec	Total
Austrália	1		1
Brasil	4	6	10
China	1		1
França	4	2	6
Reino Unido da Grã-Bretanha e	1	3	4
Itália	1	1	2
Moldávia	4	1	5
Moçambique	1	1	2
Holanda (Países Baixos)	1	2	3
Portugal	475	531	1006
Uruguai	1		1
Venezuela	2		2
África do Sul	1	3	4
Angola		1	1
Alemanha		1	1
Macau		1	1
México		1	1
Roménia		1	1
Rússia		1	1
Singapura		1	1
Ucrânia		2	2
Estados Unidos da América		1	1
Total	497	560	1057

% Alunos portugueses

95,2%

Número de Alunos por Filiação - Profissão

	Bas			Sec			Total	Basico	Secundário
	Mãe	Pai	Total	Mãe	Pai	Total			
Membros das Forças Armadas		2	2		9	9	11	41,3%	39%
Quadros Superiores da Administração Pública	2	8	10	1	5	6	16		
Directores de Empresa	2	4	6	6	6	12	18		
Directores e Gerentes de Pequenas Empresas	3	13	16	3	7	10	26		
Especialistas das Ciências Físicas, Matemáticas e Engenharia	20	48	68	23	65	88	156		
Especialistas das Ciências da Vida e Profissionais da Saúde	22	12	34	28	15	43	77		
Docentes do Ensino Secundário, Superior e Profissões Similares	62	25	87	92	33	125	212		
Outros Especialistas das Profissões Intelectuais e Científicas	19	4	23	6		6	29		
Técnicos e profissionais de Nível Intermédio das Ciências Físicas e Químicas, da Engenharia e Trabalhadores Similares	8	13	21	6	15	21	42		
Profissionais de Nível Intermédio das Ciências da Vida e da Saúde	3	4	7	3	1	4	11		
Profissionais de Nível Intermédio do Ensino	39	23	62	41	13	54	116		
Outros Técnicos e Profissionais de Nível Intermédio		1	1	1	3	4	5		
Empregados de Escritório	17	1	18	13	1	14	32		
Empregados de Recepção, Caixas, Bilheteiros e Similares	20	20	40	15	25	40	80		
Pessoal dos Serviços Directos e Particulares, de Protecção e Segurança	18	1	19	9	3	12	31		
Manequins, Vendedores e Demonstradores	1	6	7	2	7	9	16		
Agricultores e Trabalhadores Qualificados da Agricultura, Criação de Animais e Pescas					2	2	2		
Operários, Artífices e Trabalhadores Similares das Indústrias Extractivas e da Construção Civil		5	5		5	5	10		
Trabalhadores da Metalurgia e da Metalomecânica e Trabalhadores Similares		2	2		1	1	3		
Mecânicos de Precisão, Oleiros e Vidreiros, Artesãos, Trabalhadores das Artes Gráficas e Trabalhadores Similares	1	1	2		1	1	3		
Outros Operários, Artífices e Trabalhadores Similares					4	4	4		
Operadores de Instalações Fixas e Similares		1	1	2	1	3	4		
Condutores de Veículos e Embarcações e Operadores de Equipamentos Pesados Móveis		3	3				3		
Trabalhadores Não Qualificados dos Serviços e Comércio				2		2	2		
Trabalhadores Não Qualificados das Minas, da Construção e Obras Públicas, da Indústria Transformadora e dos Transportes	1		1	1	1	2	3		
Outra	180	200	380	243	269	512	892		
Total	418	397	815	497	492	989	1804		

Número de Alunos por Filiação - Habilitações

	Bas			Sec			Total
	Mãe	Pai	Total	Mãe	Pai	Total	
Doutoramento	10	10	20	2	3	5	25
Mestrado	8	12	20	3	5	8	28
Licenciatura	187	144	331	112	93	205	536
Bacharelato	27	18	45	5	3	8	53
Pós-graduação	1	3	4	1		1	5
Secundário	62	81	143	18	13	31	174
Básico (3º ciclo)	16	29	45	7	6	13	58
Básico (2º ciclo)	6	3	9		1	1	10
Básico (1º ciclo)	3	2	5		1	1	6
Formação Desconhecida	170	187	357	409	425	834	1191
Outra	7	5	12		2	2	14
Total	497	494	991	557	552	1109	2100

Basico
% Habilitações superior
42%

Secundário
% Habilitações superior
20%

% Habilitações secundário e superior
57%

% Habilitações secundário e superior
23%

Número de Alunos por Computador e Internet

Computador/Intern	Sec	Bas	Total	
N	N	454	494	948
S	N	17	1	18
S	S	89	2	91
Total	560	497	1057	

Basico
% Alunos com computador e Internet
0%

Secundário
% Alunos com computador e Internet
16%

Número de Crianças do Pré-Escolar

Número de Docentes por Vínculo e Componente Lectiva

CL (horas)	Quadro de Agrupamento	Quadro de Escola	Quadro ZP	Contratado	Total
0	0	5	0	0	5
1	0	2	0	0	2
3	0	1	0	0	1
4	0	0	0	4	4
5	0	1	0	0	1
6	0	1	0	0	1
8	0	0	0	1	1
10	0	2	0	0	2
11	0	0	0	1	1
14	0	7	0	0	7
16	0	9	0	0	9
17	0	0	0	1	1
18	0	19	2	1	22
20	0	12	2	1	15
22	1	13	2	3	19
Total	1	72	6	12	91

% de Docentes do Quadro
87%

Número de Docentes por Idade e Tempo de Serviço (antiguidade)

Idade\Antiguidade	Até 4 anos	Entre 5 e 9 anos	Entre 10 e 19 anos	Entre 20 e 29 anos	30 ou mais anos	Total
Menos de 30 anos	1	0	0	0	0	1
Entre 30 e 40 anos	4	2	8	0	0	14
Entre 40 e 50 anos	4	0	8	15	0	27
Entre 50 e 60 anos	2	0	1	21	22	46
Mais de 60 anos	0	0	0	0	3	3
Total	11	2	17	36	25	91

Número de funcionários não docentes por Vínculo e Categoria

	Contrato de Trabalho em Funções Públicas por Tempo Indeterminado	Total
Assistente Técnico	8	8
Assistente Operacional	23	23
Coordenador Técnico	1	1
Técnico Superior	1	1
Total	33	33

Nr Alunos por funcionário

32

Número de funcionários não docentes por Idade e Tempo de Serviço (antiguidade)

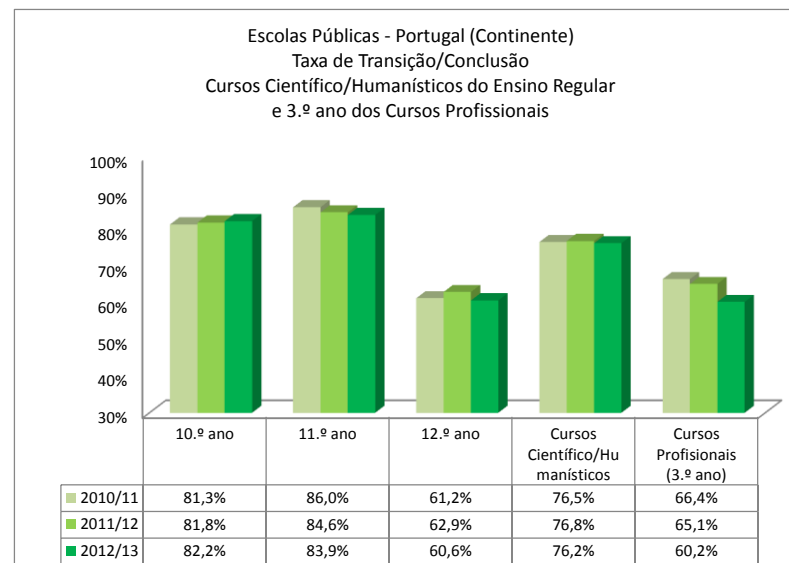
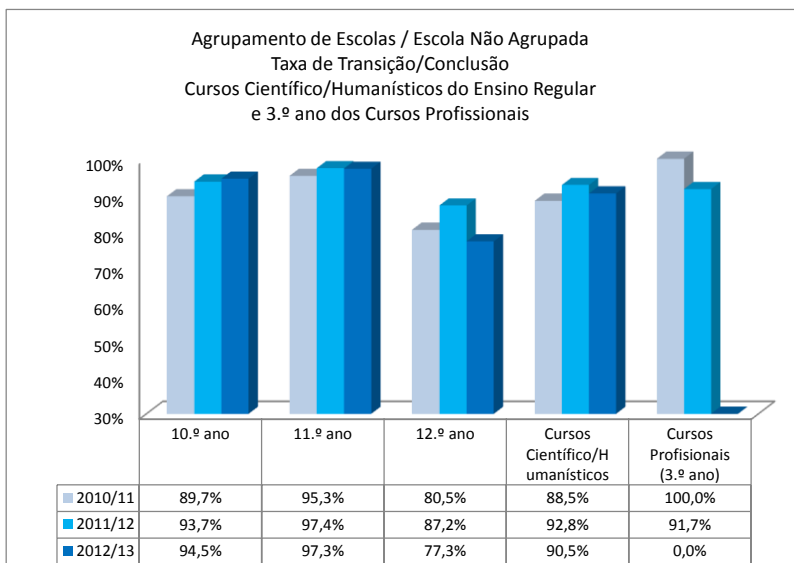
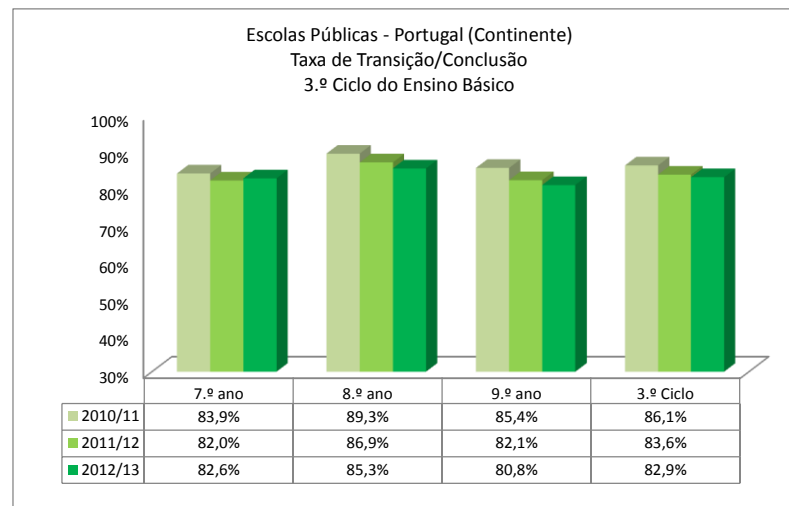
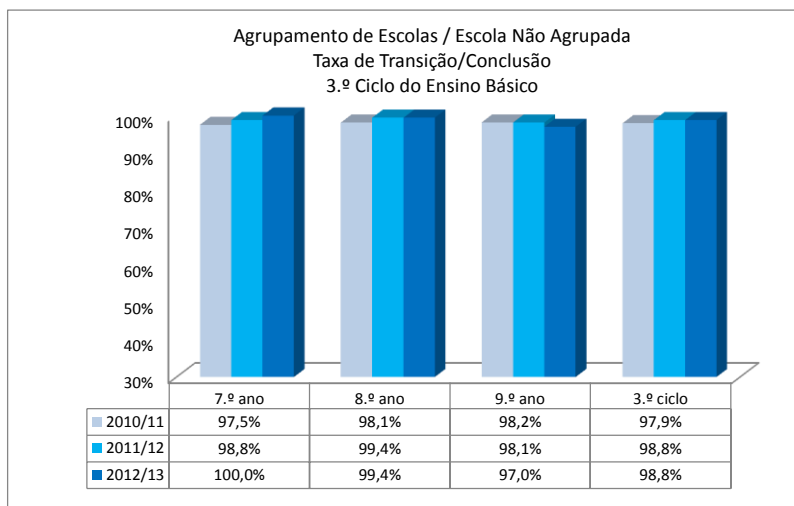
Idade\Antiguidade	Entre 5 e 9 anos	Entre 10 e 19 anos	Entre 20 e 29 anos	30 ou mais anos	Total
Entre 30 e 40 anos	0	2	0	0	2
Entre 40 e 50 anos	0	8	4	0	12
Entre 50 e 60 anos	1	8	5	2	16
Mais de 60 anos	0	0	3	0	3
Total	1	18	12	2	33

Resultados Escolares

Triénio 2010/11 a 2012/13

**Taxas de Transição e Conclusão - Ensino Básico Regular, Ensino Secundário Regular - Cursos Científico/Humanísticos - e Cursos Profissionais (3.º ano)
2010/11, 2011/12 e 2012/13**

Escola: 402606 Escola Secundária da Quinta do Marquês, Oeiras
ATI: SUL



Fonte: Anos 2010/11 e 2011/12 - Dados definitivos - DGEEC
Ano 2012/13 - Valores absolutos provisórios MISI, DGEEC - Taxas calculadas pela IGEC

Fonte: Anos 2010/11 e 2011/12 - Dados definitivos - Publicação "Estatísticas da Educação", DGEEC, MEC
Ano 2012/13 - Dados Provisórios a 29/10/2013 - DGEEC, MEC

9º ANO

Escola: 402606 Escola Secundária da Quinta do Marquês, Oeiras
 ATI: SUL

Prova Final do Ensino Básico - 3º ciclo - Português (Cod. 91) - 1ª chamada

Valores da escola *

Médias	Classificação	
	Frequência	Prova
2011	3,5	3,2
2012	3,5	3,2
2013	3,5	3,1

Distribuição das classificações da Prova

	Nível 1		Nível 2		Nível 3		Nível 4		Nível 5	
	N.º	%	N.º	%	N.º	%	N.º	%	N.º	%
2011	0	0,0%	32	20,0%	70	43,8%	53	33,1%	5	3,1%
2012	0	0,0%	24	16,1%	82	55,0%	37	24,8%	6	4,0%
2013	0	0,0%	37	23,3%	70	44,0%	49	30,8%	3	1,9%

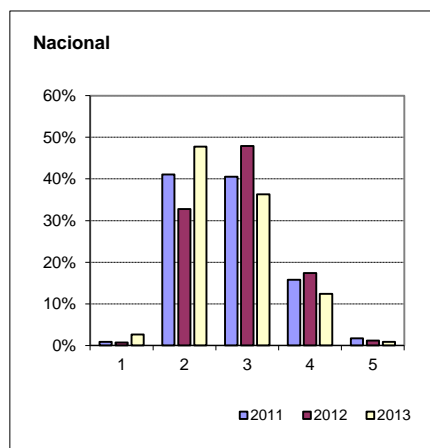
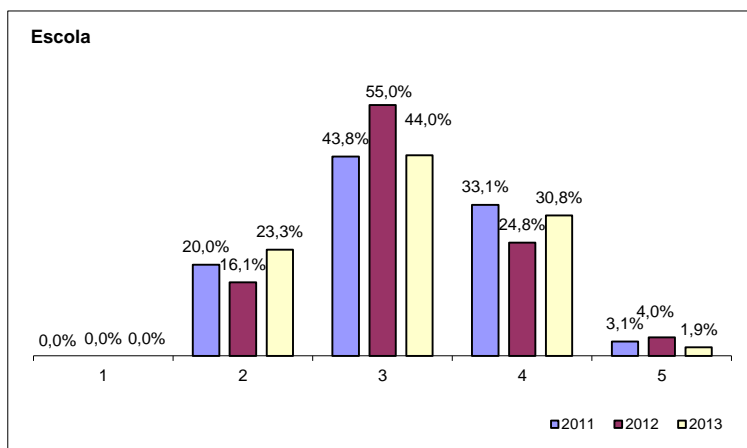
Valores nacionais

Média	Prova
	2011
2012	2,9
2013	2,6

Distribuição das classificações da Prova

	Nível 1	Nível 2	Nível 3	Nível 4	Nível 5	Nº global de alunos:
2011	0,9%	41,1%	40,5%	15,8%	1,7%	85392
2012	0,7%	32,8%	47,9%	17,4%	1,2%	87501
2013	2,6%	47,8%	36,3%	12,4%	0,9%	96828

Gráficos - Classificações da Prova de Português (Cod. 91) - 3º ciclo - 1ª chamada - Alunos internos



* Nota: Prova Final de Português - Código 21 (2011) e Código 91 (2012 e 2013), alunos internos, 1ª chamada.

Nota: Distribuição de classificações da Prova Final de Português - Código 21 (2011) e Código 91 (2012 e 2013) - 3º ciclo - 1ª chamada

Fonte: Base de dados ENEB 2011, 2012 e 2013 - JNE

9º ANO

Prova Final do Ensino Básico - 3º ciclo - Matemática (Cod. 92) - 1ª chamada

Escola: 402606 Escola Secundária da Quinta do Marquês, Oeiras

ATI: SUL

Valores da escola

Médias	Classificação	
	Frequência	Prova
2011	3,4	3,2
2012	3,4	3,5
2013	3,4	3,3

Distribuição das classificações da Prova

	Nível 1		Nível 2		Nível 3		Nível 4		Nível 5	
	N.º	%	N.º	%	N.º	%	N.º	%	N.º	%
2011	7	4,4%	33	20,8%	50	31,4%	56	35,2%	13	8,2%
2012	3	2,0%	33	21,9%	32	21,2%	57	37,7%	26	17,2%
2013	5	3,1%	27	17,0%	50	31,4%	61	38,4%	16	10,1%

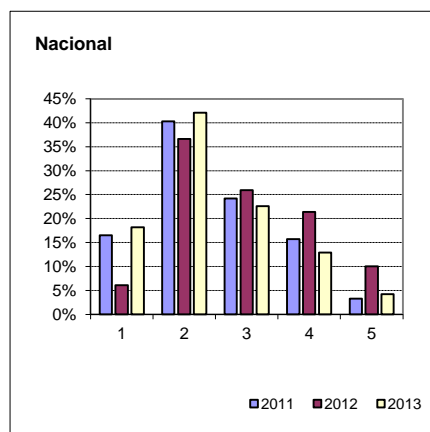
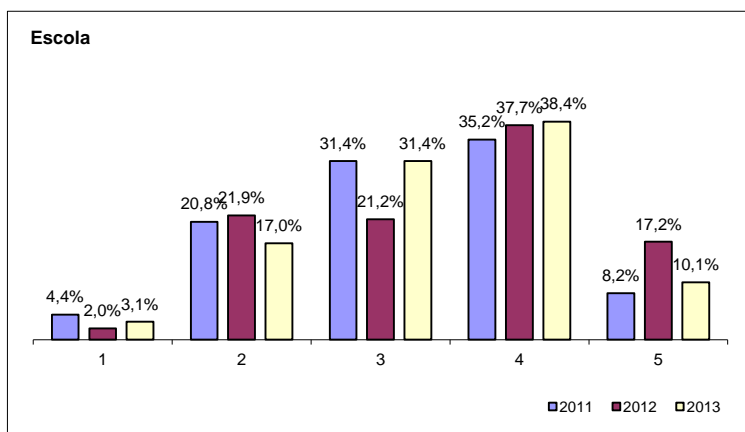
Valores nacionais *

Média	Prova
2011	2,5
2012	2,9
2013	2,4

Distribuição das classificações da Prova

	Nível 1	Nível 2	Nível 3	Nível 4	Nível 5	Nº global de alunos:
2011	16,5%	40,3%	24,2%	15,7%	3,3%	86296
2012	6,1%	36,6%	25,9%	21,4%	10,0%	88273
2013	18,2%	42,1%	22,6%	12,9%	4,2%	97108

Gráficos - Classificações da Prova de Matemática (Cod. 92) - 3º ciclo - 1ª chamada - Alunos internos



* Nota: Prova Final de Matemática - Código 22 (2011) e Código 92 (2012 e 2013), alunos internos, 1ª chamada.

Nota: Distribuição de classificações da Prova Final de Matemática - Código 22 (2011) e Código 92 (2012 e 2013) - 3º ciclo - 1ª chamada

Fonte: Base de dados ENEB 2011, 2012 e 2013 - JNE

Exames do 12º ano

Escola: 402606

Escola Secundária da Quinta do Marquês, Oeiras

ATI: SUL

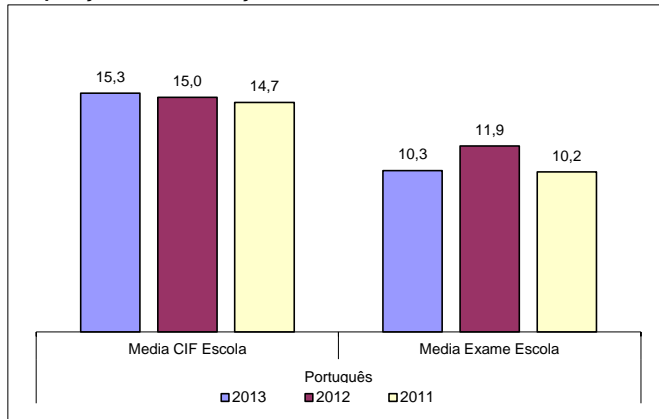
Classificações em Português (639)

1ª Fase

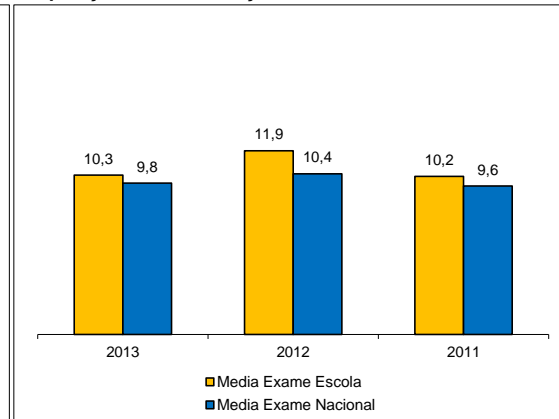
		2013	2012	2011
Português (639)	Media CIF Escola	15,3	15,0	14,7
	Media Exame Escola	10,3	11,9	10,2
	Media Exame Nacional	9,8	10,4	9,6

		2013	2012	2011
N.º de provas realizadas		141	135	147

Comparação das classificações interna e de exame



Comparação das classificações de exame da escola e Nacional



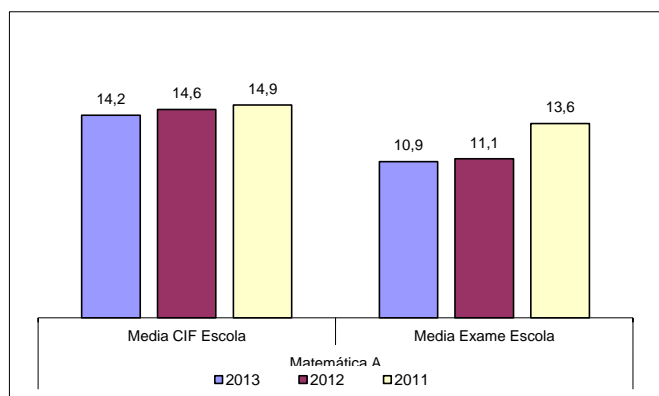
Classificações em Matemática A (635)

1ª Fase

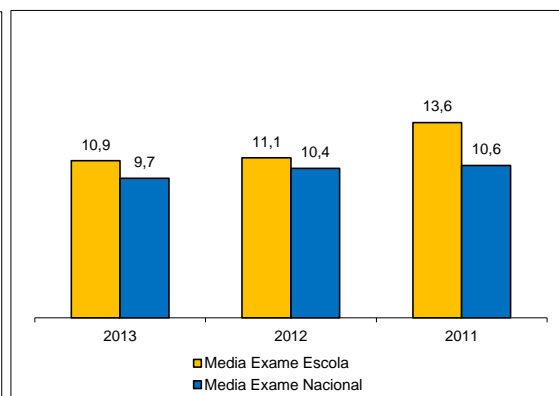
		2013	2012	2011
Matemática A (635)	Media CIF Escola	14,2	14,6	14,9
	Media Exame Escola	10,9	11,1	13,6
	Media Exame Nacional	9,7	10,4	10,6

		2013	2012	2011
N.º de provas realizadas		82	81	84

Comparação das classificações interna e de exame



Comparação das classificações de exame da escola e Nacional



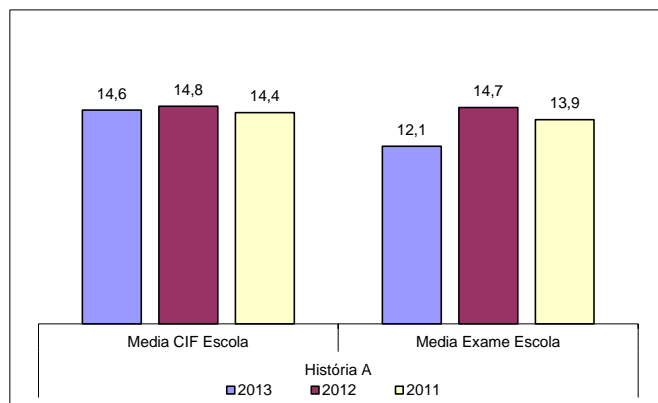
Classificações em História A (623)

1ª Fase

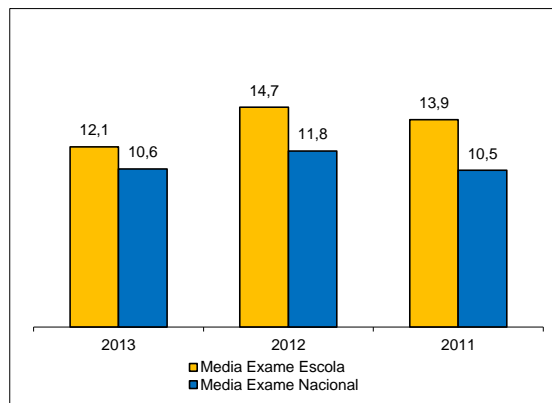
		2013	2012	2011
História A (623)	Media CIF Escola	14,6	14,8	14,4
	Media Exame Escola	12,1	14,7	13,9
	Media Exame Nacional	10,6	11,8	10,5

		2013	2012	2011
N.º de provas realizadas		29	21	16

Comparação das classificações interna e de exame



Comparação das classificações de exame da escola e Nacional



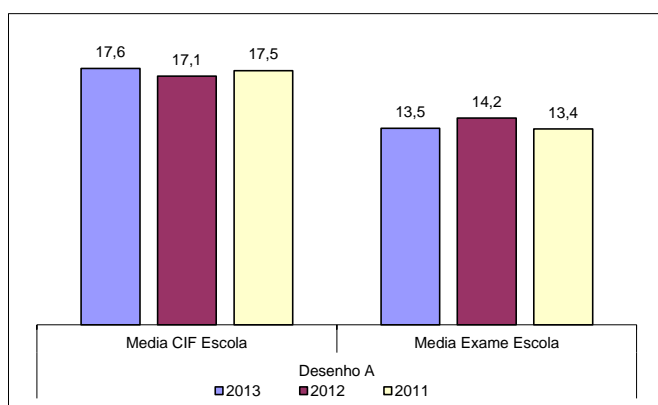
Classificações em Desenho A (706)

1ª Fase

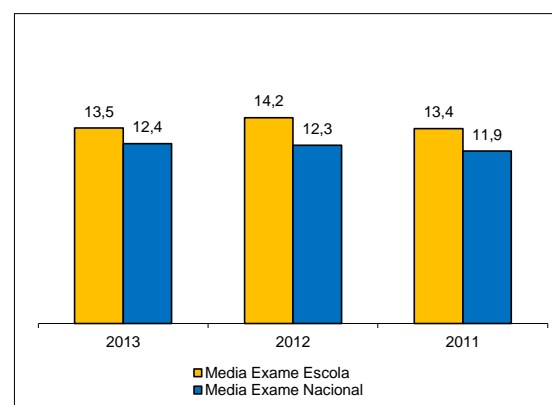
		2013	2012	2011
Desenho A (706)	Media CIF Escola	17,6	17,1	17,5
	Media Exame Escola	13,5	14,2	13,4
	Media Exame Nacional	12,4	12,3	11,9

		2013	2012	2011
N.º de provas realizadas		21	23	24

Comparação das classificações interna e de exame



Comparação das classificações de exame da escola e Nacional



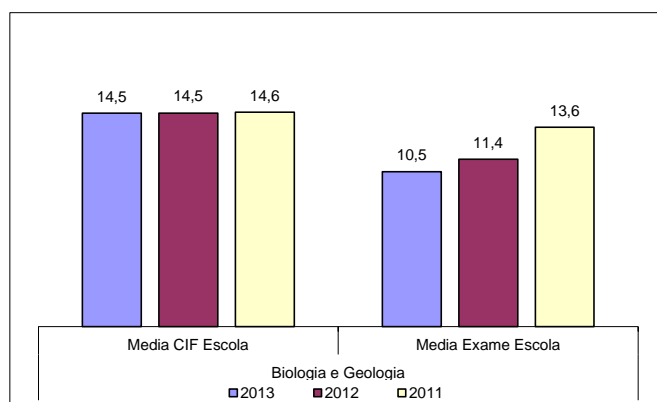
Classificações em Biologia e Geologia (702)

1ª Fase

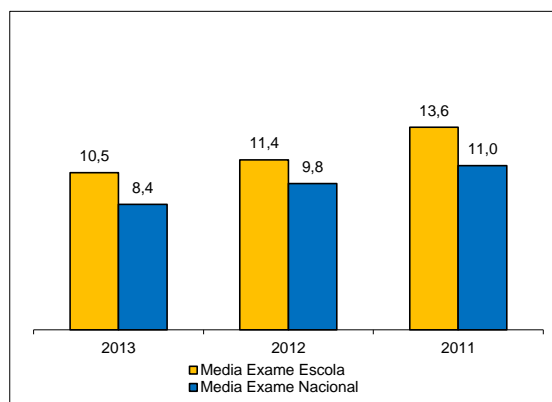
		2013	2012	2011
Biologia e Geologia (702)	Media CIF Escola	14,5	14,5	14,6
	Media Exame Escola	10,5	11,4	13,6
	Media Exame Nacional	8,4	9,8	11,0

		2013	2012	2011
N.º de provas realizadas		68	65	58

Comparação das classificações interna e de exame



Comparação das classificações de exame da escola e Nacional



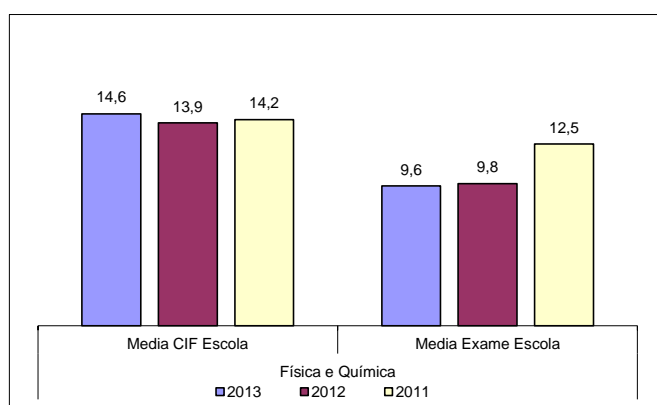
Classificações em Física e Química (715)

1ª Fase

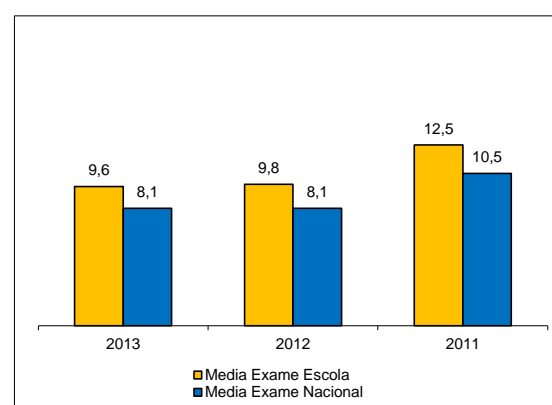
		2013	2012	2011
Física e Química (715)	Media CIF Escola	14,6	13,9	14,2
	Media Exame Escola	9,6	9,8	12,5
	Media Exame Nacional	8,1	8,1	10,5

		2013	2012	2011
N.º de provas realizadas		65	67	52

Comparação das classificações interna e de exame



Comparação das classificações de exame da escola e Nacional



Nota:

Foram seleccionadas as seguintes disciplinas trienais dos cursos científico-humanísticos:

Português - Provas dos alunos internos excluindo alunos para melhoria, 1.ª fase - 639

Matemática A - Provas dos alunos internos excluindo alunos para melhoria, 1.ª fase - 635

História A - Provas dos alunos internos excluindo alunos para melhoria, 1.ª fase - 623

Desenho A - Provas dos alunos internos excluindo alunos para melhoria, 1.ª fase - 706

Biologia e Geologia - Provas dos alunos internos excluindo alunos para melhoria, 1.ª fase - 702

Física e Química- Provas dos alunos internos excluindo alunos para melhoria, 1.ª fase - 715

Fonte: "Exames Nacionais do Ensino Secundário - Resultados de Exames da 1ª Fase, por disciplina" - JNE/Exames Nacionais 2011, 2012 e 2013